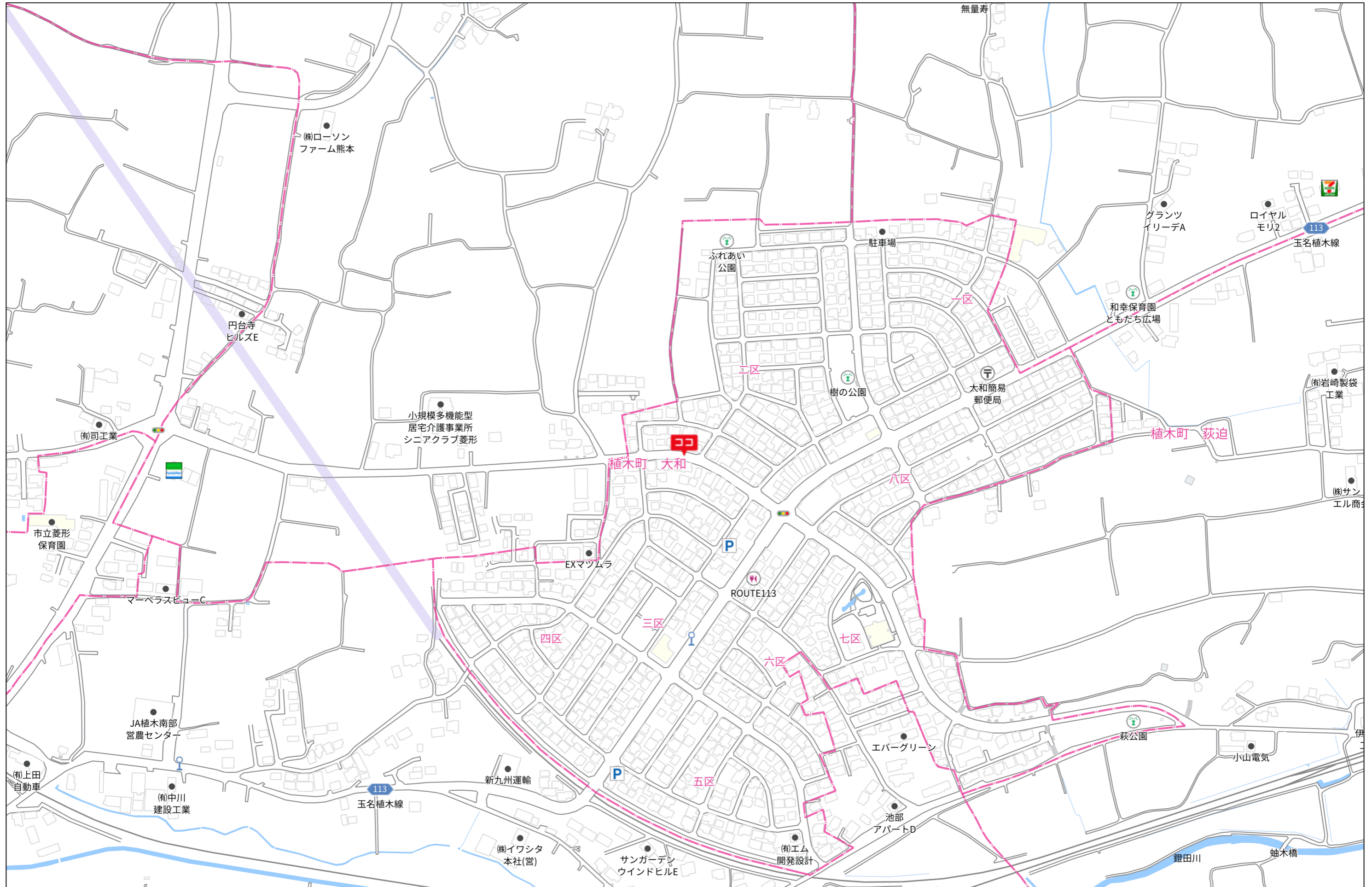


物件概要書

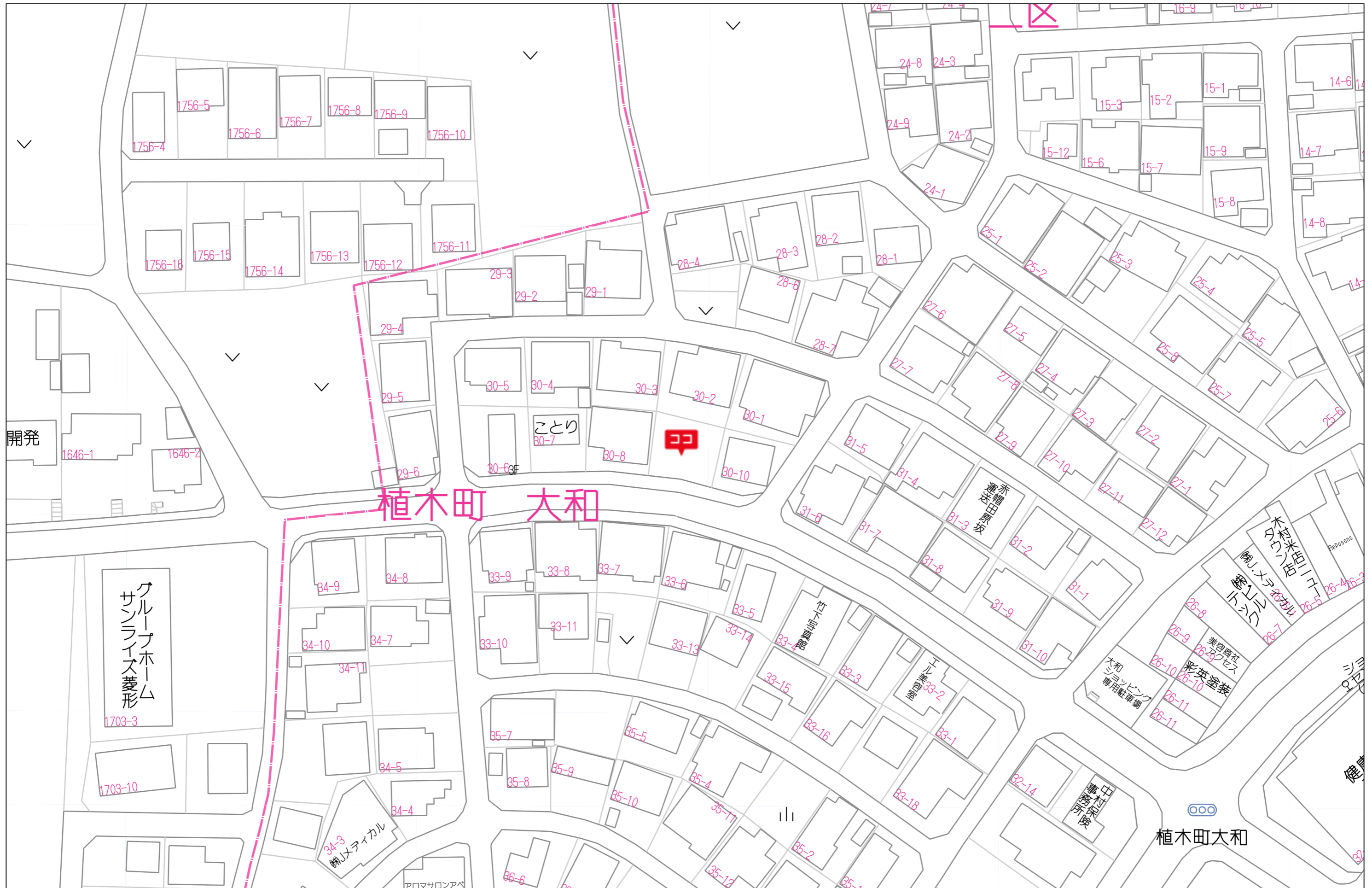
種別	売地
物件名	植木町大和
価格	950万円
所在地	熊本市北区植木町大和30-9
交通	
土地面積	227.70㎡ (68.87坪)
私道負担	無
土地権利	所有権
建物面積	-
築年数	-
都市計画	市街化区域
用途地域	第1種低層住居専用地域
地目	宅地
埋蔵文化財包蔵地	無
建ぺい率・容積率	50% ・ 100%
国土法	無
道路幅員	南側公道
電気	九州電力
ガス	—
水道	上水道
汚水・雑排水	公共下水
雨水	要確認
引渡し条件	現況
引渡し時期	要相談
現況	更地
小学校	菱形小学校 約1,100m
中学校	鹿南中学校 約2,200m
取引形態	専任媒介
手数料	3% + 6万円 + 消費税
情報公開日	令和8年4月

≪お問合せ≫ 熊本県知事（12）第2019号
 熊本市南区近見八丁目9番85号
 新産不動産株式会社
 TEL 096-312-5070



280m

1:4058

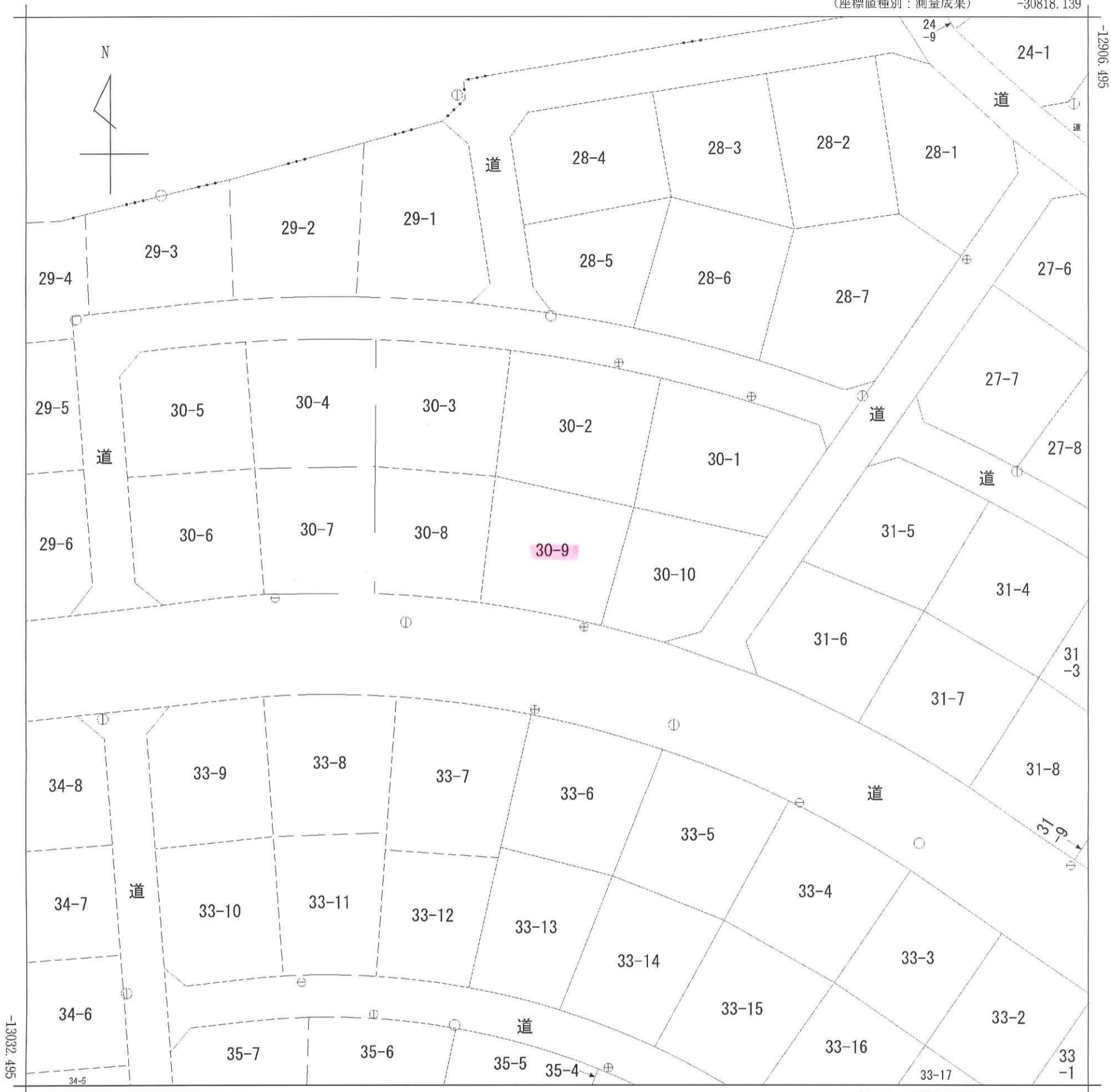


植木町 大和

植木町大和

(座標値種別：測量成果)

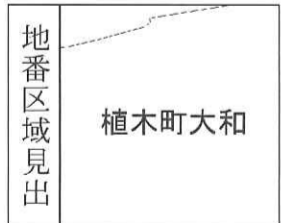
-30818.139



-12906.495

-13032.495

-30943.139 (座標値種別：測量成果)



(注) 国土交通省国土地理院が公表した座標補正パラメータ(kumamoto2016_BL.par)による修正がされています。

請求部	所在	熊本市北区植木町大和				地番	30番9			
出力縮尺	1/500	精度区分	甲三	座標系番号又は記号	II	分類	地図(法第14条第1項)		種類	地籍図
作成年月日	平成25年2月			備付年月日(原図)	平成26年10月24日			補記事項		

上下水道施設管理図

028-24



上下水道施設管理図

028-24

